

# AVES

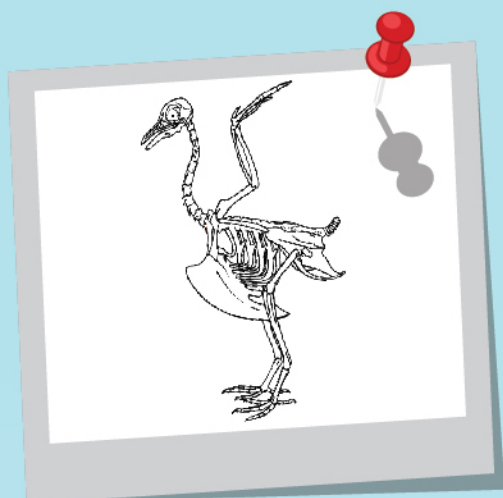
Se originaron hace millones de años y muchos científicos creen que descienden de los dinosaurios.

**INTACHICOS**

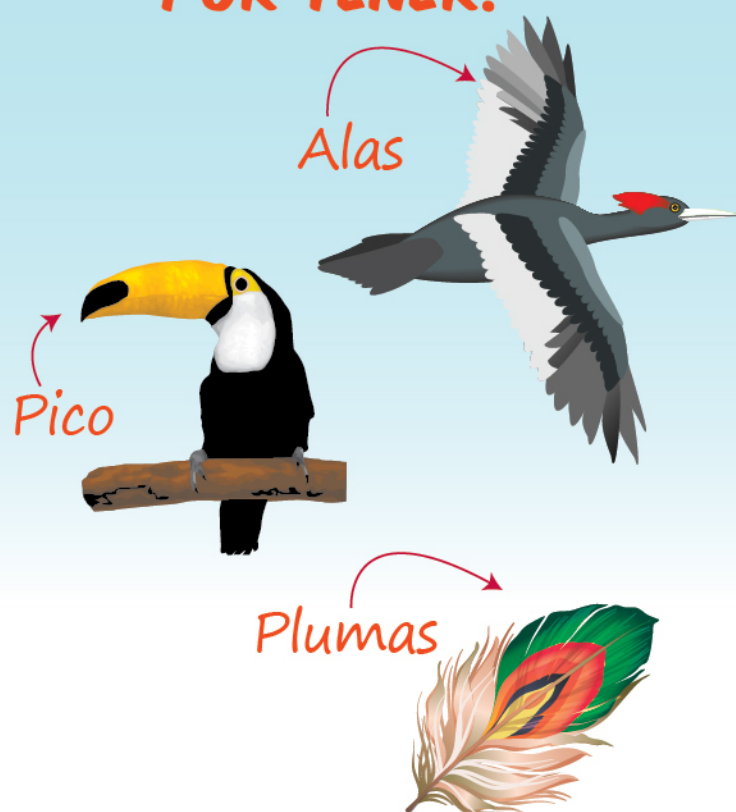
<http://intachicos.inta.gov.ar>

## SON ANIMALES VERTEBRADOS

Porque tienen columna vertebral.



## SE CARACTERIZAN POR TENER:



Pueden ser:

## VOLADORAS



## NO VOLADORAS

Las voladoras tienen el cuerpo aerodinámico para poder volar mejor.

Los murciélagos aunque vuelan no son aves!!!



SUS CRÍAS NACEN DE HUEVOS.



Además hay aves:

## TERRESTRES



## ACUÁTICAS

De agua dulce



De agua salada

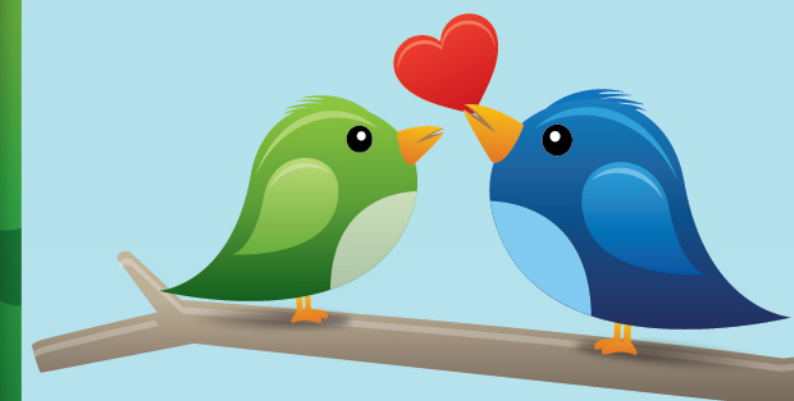


Las más pequeñas pueden medir 7 cm y la más grande llega casi a los 3 metros.



## ¿AVE Y PÁJARO ES LO MISMO?

El pájaro es una especie dentro de las aves.



El pájaro se caracteriza por ser pequeño y cantar.

