

## **ANEXO I**

**Funciones lógico - matemáticas**

**Funciones lógico - verbales**

**Funciones lógico - espaciales**

Diferencias entre varones y mujeres

## FUNCIONES LOGICO-MATEMATICAS COMPARACION SEGÚN GENERO

AÑOS	MASCULINO		FEMENINO	
1971-72-73	POBLACION: 119 VARONES		POBLACION: 36 MUJERES	
NIVEL LOGRADO	CANTIDAD	%	CANTIDAD	%
-49	7	6,0	3	8,4
50-59	15	12,6	4	11,1
60-69	23	19,3	7	19,4
70-79	23	19,3	6	16,7
80-89	33	27,7	9	25,0
90-100	<u>18</u>	<u>15,1</u>	<u>7</u>	<u>19,4</u>
	119	100%	36	100%

AÑOS	MASCULINO		FEMENINO	
1974-75-76	POBLACION: 28 VARONES		POBLACION: 70 MUJERES	
NIVEL LOGRADO	CANTIDAD	%	CANTIDAD	%
-49	0	0,0	2	2,8
50-59	2	7,1	3	4,3
60-69	2	7,1	16	22,9
70-79	7	25,0	21	30,0
80-89	13	46,5	23	32,9
90-100	<u>4</u>	<u>14,3</u>	<u>5</u>	<u>7,1</u>
	28	100%	70	100%

AÑOS	MASCULINO		FEMENINO	
1977	POBLACION: 22 VARONES		POBLACION: 35 MUJERES	
NIVEL LOGRADO	CANTIDAD	%	CANTIDAD	%
-49	2	9,1	1	2,8
50-59	1	4,5	1	2,8
60-69	3	13,6	9	25,7
70-79	5	22,7	11	31,4
80-89	9	41,0	10	28,6
90-100	<u>2</u>	<u>9,1</u>	<u>3</u>	<u>8,6</u>
	22	100%	35	100%

## FUNCIONES LOGICO-MATEMATICAS COMPARACION SEGÚN GENERO

AÑO	MASCULINO		FEMENINO	
1978	POBLACION: 36 VARONES		POBLACION: 50 MUJERES	
NIVEL LOGRADO	CANTIDAD	%	CANTIDAD	%
-49	0	0,0	1	2,0
50-59	3	8,3	4	8,0
60-69	3	8,3	6	12,0
70-79	10	27,8	20	40,0
80-89	19	52,8	15	30,0
90-100	<u>1</u>	<u>2,8</u>	<u>4</u>	<u>8,0</u>
	36	100%	50	100%

AÑO	MASCULINO		FEMENINO	
1979	POBLACION: 24 VARONES		POBLACION: 43 MUJERES	
NIVEL LOGRADO	CANTIDAD	%	CANTIDAD	%
-49	1	4,2	1	2,3
50-59	1	4,2	2	4,6
60-69	4	16,7	8	18,6
70-79	4	16,7	16	37,2
80-89	11	45,7	13	30,2
90-100	<u>3</u>	<u>12,5</u>	<u>3</u>	<u>7,0</u>
	24	100%	43	100%

AÑO	MASCULINO		FEMENINO	
1980	POBLACION: 31 VARONES		POBLACION: 57 MUJERES	
NIVEL LOGRADO	CANTIDAD	%	CANTIDAD	%
-49	0	0,0	0	0,0
50-59	2	6,5	7	12,3
60-69	5	16,1	10	17,5
70-79	8	25,8	21	36,8
80-89	8	25,8	17	29,9
90-100	<u>8</u>	<u>25,8</u>	<u>2</u>	<u>3,5</u>
	31	100%	57	100%

## FUNCIONES LOGICO-MATEMATICAS COMPARACION SEGÚN GENERO

AÑO	MASCULINO		FEMENINO	
1981	POBLACION: 29 VARONES		POBLACION: 33 MUJERES	
NIVEL LOGRADO	CANTIDAD	%	CANTIDAD	%
-49	1	3,5	2	6,1
50-59	2	6,9	2	6,1
60-69	6	20,7	5	15,1
70-79	13	44,8	13	39,4
80-89	7	24,1	8	24,2
90-100	<u>0</u>	<u>0,0</u>	<u>3</u>	<u>9,1</u>
	29	100%	33	100%
1982	POBLACION: 47 VARONES		POBLACION: 41 MUJERES	
NIVEL LOGRADO	CANTIDAD	%	CANTIDAD	%
-49	2	4,3	1	2,4
50-59	4	8,5	4	9,8
60-69	12	25,5	6	14,6
70-79	20	42,5	14	34,2
80-89	7	14,9	15	36,6
90-100	<u>2</u>	<u>4,3</u>	<u>1</u>	<u>2,4</u>
	47	100%	41	100%
1983	POBLACION: 43 VARONES		POBLACION: 69 MUJERES	
NIVEL LOGRADO	CANTIDAD	%	CANTIDAD	%
-49	1	2,3	5	7,3
50-59	6	14,0	6	8,7
60-69	8	18,6	15	21,7
70-79	10	23,2	25	36,2
80-89	15	34,9	15	21,7
90-100	<u>3</u>	<u>7,0</u>	<u>3</u>	<u>4,4</u>
	43	100%	69	100%

## FUNCIONES LOGICO-MATEMATICAS COMPARACION SEGÚN GENERO

AÑO	MASCULINO		FEMENINO	
1984	POBLACION: 46 VARONES		POBLACION: 77 MUJERES	
NIVEL LOGRADO	CANTIDAD	%	CANTIDAD	%
-49	1	2,2	5	6,5
50-59	4	8,7	10	13,0
60-69	6	13,0	20	26,0
70-79	19	41,3	18	23,3
80-89	14	30,4	23	29,9
90-100	<u>2</u>	<u>4,4</u>	<u>1</u>	<u>1,3</u>
	46	100%	77	100%

AÑO	MASCULINO		FEMENINO	
1985	POBLACION: 52 VARONES		POBLACION: 84 MUJERES	
NIVEL LOGRADO	CANTIDAD	%	CANTIDAD	%
-49	0	0,0	2	2,4
50-59	7	13,5	8	9,5
60-69	11	21,2	25	29,8
70-79	19	36,5	29	34,5
80-89	13	25,0	18	21,4
90-100	<u>2</u>	<u>3,8</u>	<u>2</u>	<u>2,4</u>
	52	100%	84	100%

AÑO	MASCULINO		FEMENINO	
1986	POBLACION: 60 VARONES		POBLACION: 79 MUJERES	
NIVEL LOGRADO	CANTIDAD	%	CANTIDAD	%
-49	6	10,0	10	12,6
50-59	11	18,3	18	22,8
60-69	15	25,0	20	25,3
70-79	16	26,7	20	25,3
80-89	11	18,3	11	14,0
90-100	<u>1</u>	<u>1,7</u>	<u>0</u>	<u>0,0</u>
	60	100%	79	100%

## FUNCIONES LOGICO-MATEMATICAS COMPARACION SEGÚN GENERO

AÑO	MASCULINO		FEMENINO	
1987	POBLACION: 54 VARONES		POBLACION: 57 MUJERES	
NIVEL LOGRADO	CANTIDAD	%	CANTIDAD	%
-49	2	3,7	9	15,8
50-59	15	27,8	13	22,8
60-69	19	35,1	18	31,6
70-79	11	20,4	12	21,0
80-89	7	13,0	5	8,8
90-100	<u>0</u>	<u>0,0</u>	<u>0</u>	<u>0,0</u>
	54	100%	57	100%

AÑO	MASCULINO		FEMENINO	
1988	POBLACION: 72 VARONES		POBLACION: 64 MUJERES	
NIVEL LOGRADO	CANTIDAD	%	CANTIDAD	%
-49	16	22,2	21	32,8
50-59	17	23,6	21	32,8
60-69	25	34,7	16	25,0
70-79	8	11,1	5	7,8
80-89	6	8,3	1	1,6
90-100	<u>0</u>	<u>0,0</u>	<u>0</u>	<u>0,0</u>
	72	100%	64	100%

AÑO	MASCULINO		FEMENINO	
1989	POBLACION: 65 VARONES		POBLACION: 66 MUJERES	
NIVEL LOGRADO	CANTIDAD	%	CANTIDAD	%
-49	12	18,5	18	27,3
50-59	16	24,6	30	45,5
60-69	16	24,6	16	24,2
70-79	16	24,6	2	3,0
80-89	5	7,7	0	0,0
90-100	<u>0</u>	<u>0,0</u>	<u>0</u>	<u>0,0</u>
	65	100%	66	100%

## FUNCIONES LOGICO-MATEMATICAS COMPARACION SEGÚN GENERO

AÑO	MASCULINO		FEMENINO	
1990	POBLACION: 63 VARONES		POBLACION: 59 MUJERES	
NIVEL LOGRADO	CANTIDAD	%	CANTIDAD	%
-49	12	19,0	21	35,6
50-59	18	28,6	25	42,4
60-69	16	25,4	10	17,0
70-79	15	23,8	3	5,0
80-89	2	3,2	0	0,0
90-100	<u>0</u>	<u>0,0</u>	<u>0</u>	<u>0,0</u>
	63	100%	59	100%

AÑO	MASCULINO		FEMENINO	
1991	POBLACION: 53 VARONES		POBLACION: 51 MUJERES	
NIVEL LOGRADO	CANTIDAD	%	CANTIDAD	%
-49	9	17,0	17	33,3
50-59	18	34,0	14	27,5
60-69	11	20,7	15	29,4
70-79	10	18,9	4	7,8
80-89	5	9,4	1	2,0
90-100	<u>0</u>	<u>0,0</u>	<u>0</u>	<u>0,0</u>
	53	100%	51	100%

AÑO	MASCULINO		FEMENINO	
1992	POBLACION: 47 VARONES		POBLACION: 64 MUJERES	
NIVEL LOGRADO	CANTIDAD	%	CANTIDAD	%
-49	11	23,4	22	34,4
50-59	14	29,8	20	31,2
60-69	13	27,7	9	14,1
70-79	6	12,7	7	11,0
80-89	3	6,4	4	6,2
90-100	<u>0</u>	<u>0,0</u>	<u>2</u>	<u>3,1</u>
	47	100%	64	100%

## FUNCIONES LOGICO-MATEMATICAS COMPARACION SEGÚN GENERO

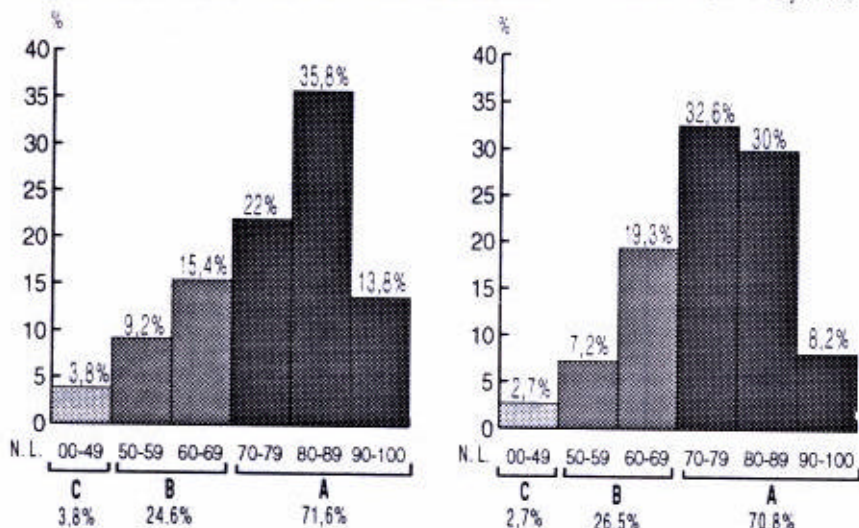
AÑO	MASCULINO		FEMENINO	
1993	POBLACION: 43 VARONES		POBLACION: 56 MUJERES	
NIVEL LOGRADO	CANTIDAD	%	CANTIDAD	%
-49	8	18,6	13	23,2
50-59	11	25,6	20	35,7
60-69	15	34,9	18	32,1
70-79	4	9,3	3	5,4
80-89	3	7,0	2	3,6
90-100	<u>2</u>	<u>4,6</u>	<u>0</u>	<u>0,0</u>
	43	100%	56	100%
1994	POBLACION: 46 VARONES		POBLACION: 62 MUJERES	
NIVEL LOGRADO	CANTIDAD	%	CANTIDAD	%
-49	10	21,7	21	33,9
50-59	14	30,4	23	37,1
60-69	12	26,1	12	19,4
70-79	6	13,0	4	6,4
80-89	3	6,5	2	3,2
90-100	<u>1</u>	<u>2,2</u>	<u>0</u>	<u>0,0</u>
	46	100%	62	100%
1995	POBLACION: 33 VARONES		POBLACION: 52 MUJERES	
NIVEL LOGRADO	CANTIDAD	%	CANTIDAD	%
-49	5	15,2	16	30,8
50-59	9	27,3	15	28,8
60-69	9	27,3	13	25,0
70-79	7	21,2	5	9,6
80-89	3	9,0	3	5,8
90-100	<u>0</u>	<u>0,0</u>	<u>0</u>	<u>0,0</u>
	33	100%	52	100%



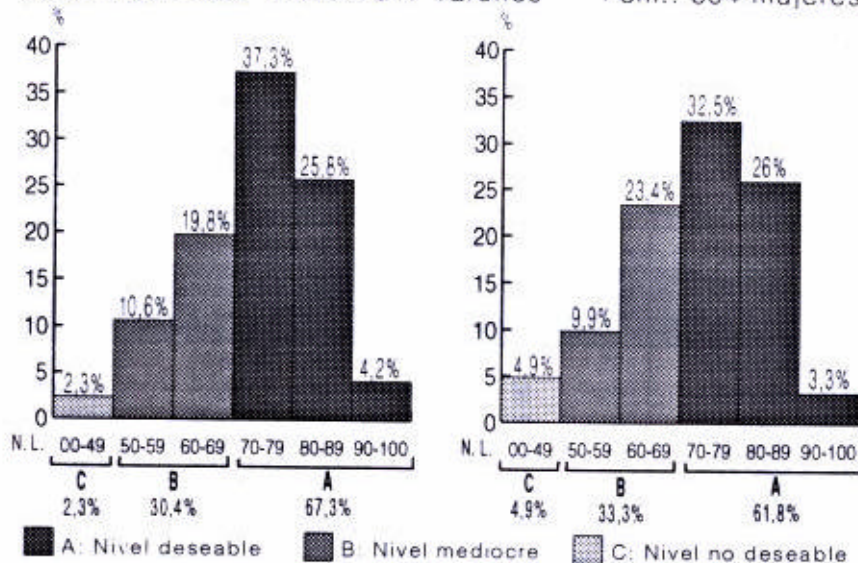
## FUNCIONES LOGICO-MATEMATICAS

### FUNCIONES LOGICO-MATEMATICAS

NIVELES LOGRADOS COMPARACION SEGUN GENERO  
Años 1971-1980 Masc.: 260 varones Fem.: 291 mujeres

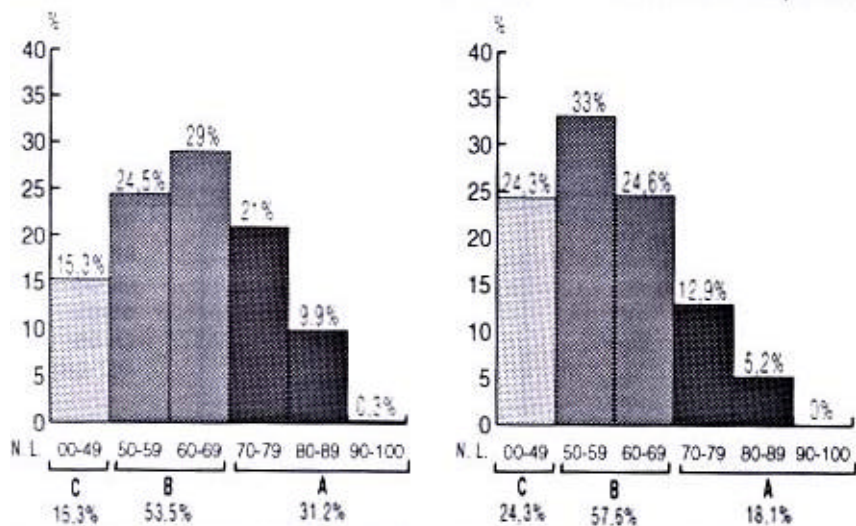


Años 1981-1985 Masc.: 217 varones Fem.: 304 mujeres

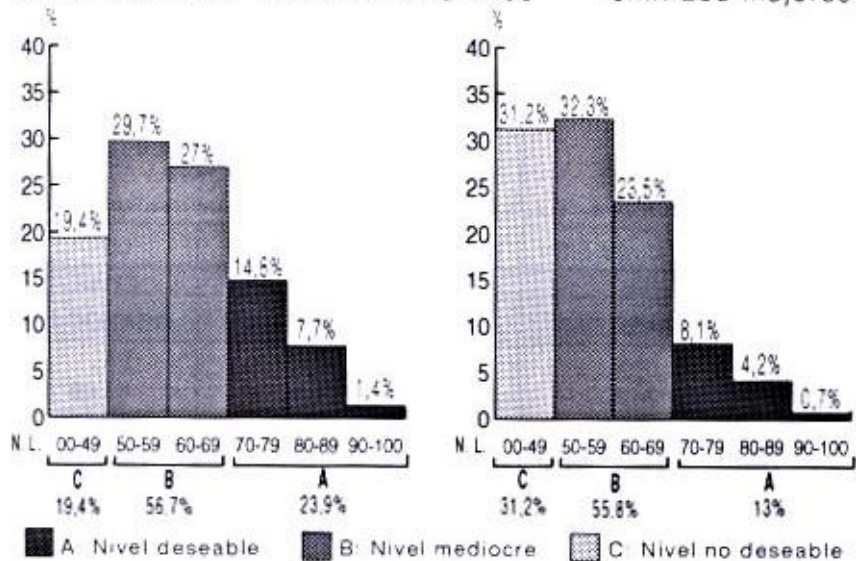


## FUNCIONES LOGICO-MATEMATICAS

NIVELES LOGRADOS COMPARACION SEGUN GENERO  
Años 1986-1990 Masc.: 314 varones Fem.: 325 mujeres



Años 1991-1995 Masc.: 222 varones Fem.: 285 mujeres



## FUNCIONES LOGICO-VERBALES COMPARACION SEGÚN GENERO

AÑOS	MASCULINO		FEMENINO	
1971-72-73	POBLACION: 119 VARONES		POBLACION: 36 MUJERES	
NIVEL LOGRADO	CANTIDAD	%	CANTIDAD	%
-49	6	5,1	2	5,5
50-59	16	13,4	9	25,0
60-69	19	16,0	6	16,7
70-79	46	38,6	6	16,7
80-89	30	25,2	9	25,0
90-100	<u>2</u>	<u>1,7</u>	<u>4</u>	<u>11,1</u>
	119	100%	36	100%

1974-75-76	POBLACION: 28 VARONES		POBLACION: 70 MUJERES	
NIVEL LOGRADO	CANTIDAD	%	CANTIDAD	%
-49	1	3,6	1	1,4
50-59	4	14,3	5	7,1
60-69	3	10,7	14	20,0
70-79	12	42,9	14	20,0
80-89	6	21,4	23	32,9
90-100	<u>2</u>	<u>7,1</u>	<u>13</u>	<u>18,6</u>
	28	100%	70	100%

1977	POBLACION: 22 VARONES		POBLACION: 35 MUJERES	
NIVEL LOGRADO	CANTIDAD	%	CANTIDAD	%
-49	2	9,1	2	5,7
50-59	5	22,7	2	5,7
60-69	2	9,1	12	34,3
70-79	7	31,8	14	40,0
80-89	4	18,2	4	11,4
90-100	<u>2</u>	<u>9,1</u>	<u>1</u>	<u>2,9</u>
	22	100%	35	100%

## FUNCIONES LOGICO-VERBALES COMPARACION SEGÚN GENERO

AÑO	MASCULINO		FEMENINO	
1978	POBLACION: 36 VARONES		POBLACION: 50 MUJERES	
NIVEL LOGRADO	CANTIDAD	%	CANTIDAD	%
-49	3	8,3	1	2,0
50-59	6	16,7	8	16,0
60-69	8	22,2	9	18,0
70-79	14	38,9	24	48,0
80-89	5	13,9	7	14,0
90-100	<u>0</u>	<u>0,0</u>	<u>1</u>	<u>2,0</u>
	36	100%	50	100%

AÑO	MASCULINO		FEMENINO	
1979	POBLACION: 24 VARONES		POBLACION: 43 MUJERES	
NIVEL LOGRADO	CANTIDAD	%	CANTIDAD	%
-49	2	8,3	2	4,6
50-59	3	12,5	9	20,9
60-69	4	16,7	6	14,0
70-79	10	41,6	13	30,2
80-89	4	16,7	12	28,0
90-100	<u>1</u>	<u>4,2</u>	<u>1</u>	<u>2,3</u>
	24	100%	43	100%

AÑO	MASCULINO		FEMENINO	
1980	POBLACION: 31 VARONES		POBLACION: 57 MUJERES	
NIVEL LOGRADO	CANTIDAD	%	CANTIDAD	%
-49	3	9,7	1	1,8
50-59	2	6,5	7	12,3
60-69	4	13,0	21	36,8
70-79	8	25,8	16	28,0
80-89	14	45,2	11	19,3
90-100	<u>0</u>	<u>0,0</u>	<u>1</u>	<u>1,8</u>
	31	100%	57	100%

## FUNCIONES LOGICO-VERBALES COMPARACION SEGÚN GENERO

AÑO	MASCULINO		FEMENINO	
1981	POBLACION: 29 VARONES		POBLACION: 33 MUJERES	
NIVEL LOGRADO	CANTIDAD	%	CANTIDAD	%
-49	1	3,5	0	0,0
50-59	8	27,6	4	12,1
60-69	9	31,0	5	15,2
70-79	6	20,7	13	39,4
80-89	5	17,2	10	30,3
90-100	<u>0</u>	<u>0,0</u>	<u>1</u>	<u>3,0</u>
	29	100%	33	100%
1982	POBLACION: 47 VARONES		POBLACION: 41 MUJERES	
NIVEL LOGRADO	CANTIDAD	%	CANTIDAD	%
-49	4	8,5	2	4,9
50-59	10	21,3	6	14,6
60-69	16	34,0	9	22,0
70-79	13	27,7	13	31,7
80-89	4	8,5	11	26,8
90-100	<u>0</u>	<u>0,0</u>	<u>0</u>	<u>0,0</u>
	47	100%	41	100%
1983	POBLACION: 43 VARONES		POBLACION: 69 MUJERES	
NIVEL LOGRADO	CANTIDAD	%	CANTIDAD	%
-49	6	14,0	8	11,6
50-59	5	11,6	9	13,0
60-69	13	30,2	16	23,2
70-79	7	16,3	23	33,3
80-89	11	25,6	12	17,4
90-100	<u>1</u>	<u>2,3</u>	<u>1</u>	<u>1,5</u>
	43	100%	69	100%

## FUNCIONES LOGICO-VERBALES COMPARACION SEGÚN GENERO

AÑO	MASCULINO		FEMENINO	
1984	POBLACION: 46 VARONES		POBLACION: 77 MUJERES	
NIVEL LOGRADO	CANTIDAD	%	CANTIDAD	%
-49	5	10,9	9	11,6
50-59	7	15,2	15	19,5
60-69	11	23,9	21	27,3
70-79	13	28,2	20	26,0
80-89	9	19,6	10	13,0
90-100	<u>1</u>	<u>2,2</u>	<u>2</u>	<u>2,6</u>
	46	100%	77	100%
1985	POBLACION: 52 VARONES		POBLACION: 84 MUJERES	
NIVEL LOGRADO	CANTIDAD	%	CANTIDAD	%
-49	5	9,6	10	12,0
50-59	12	23,1	19	22,6
60-69	20	38,5	16	19,0
70-79	5	9,6	28	33,3
80-89	8	15,4	9	10,7
90-100	<u>2</u>	<u>3,8</u>	<u>2</u>	<u>2,4</u>
	52	100%	84	100%
1986	POBLACION: 60 VARONES		POBLACION: 79 MUJERES	
NIVEL LOGRADO	CANTIDAD	%	CANTIDAD	%
-49	10	16,7	5	6,3
50-59	15	25,0	20	25,3
60-69	15	25,0	19	24,0
70-79	12	20,0	26	33,0
80-89	6	10,0	9	11,4
90-100	<u>2</u>	<u>3,3</u>	<u>0</u>	<u>0,0</u>
	60	100%	79	100%

## FUNCIONES LOGICO-VERBALES COMPARACION SEGÚN GENERO

AÑO	MASCULINO		FEMENINO	
1987	POBLACION: 54 VARONES		POBLACION: 57 MUJERES	
NIVEL LOGRADO	CANTIDAD	%	CANTIDAD	%
-49	6	11,1	6	10,5
50-59	12	22,2	11	19,3
60-69	20	37,0	18	31,6
70-79	7	13,0	14	24,6
80-89	8	14,8	8	14,0
90-100	<u>1</u>	<u>1,9</u>	<u>0</u>	<u>0,0</u>
	54	100%	57	100%

AÑO	MASCULINO		FEMENINO	
1988	POBLACION: 72 VARONES		POBLACION: 64 MUJERES	
NIVEL LOGRADO	CANTIDAD	%	CANTIDAD	%
-49	5	6,9	4	6,3
50-59	20	27,8	18	28,1
60-69	20	27,8	21	32,8
70-79	18	25	13	20,3
80-89	9	12,5	8	12,5
90-100	<u>0</u>	<u>0,0</u>	<u>0</u>	<u>0,0</u>
	72	100%	64	100%

AÑO	MASCULINO		FEMENINO	
1989	POBLACION: 65 VARONES		POBLACION: 66 MUJERES	
NIVEL LOGRADO	CANTIDAD	%	CANTIDAD	%
-49	3	4,6	10	15,1
50-59	17	26,2	15	22,7
60-69	17	26,2	19	28,8
70-79	23	35,4	18	27,3
80-89	4	6,1	4	6,1
90-100	<u>1</u>	<u>1,5</u>	<u>0</u>	<u>0,0</u>
	65	100%	66	100%

## FUNCIONES LOGICO-VERBALES COMPARACION SEGÚN GENERO

AÑO	MASCULINO		FEMENINO	
1990	POBLACION: 63 VARONES		POBLACION: 59 MUJERES	
NIVEL LOGRADO	CANTIDAD	%	CANTIDAD	%
-49	6	9,5	7	11,7
50-59	12	19,0	16	27,1
60-69	16	25,4	17	29,0
70-79	19	30,2	12	20,3
80-89	10	15,9	6	10,2
90-100	<u>0</u>	<u>0,0</u>	<u>1</u>	<u>1,7</u>
	63	100%	59	100%
1991	POBLACION: 53 VARONES		POBLACION: 51 MUJERES	
NIVEL LOGRADO	CANTIDAD	%	CANTIDAD	%
-49	11	20,7	4	7,8
50-59	11	20,7	12	23,5
60-69	10	18,9	8	15,7
70-79	14	26,4	20	39,2
80-89	7	13,2	7	13,7
90-100	<u>0</u>	<u>0,0</u>	<u>0</u>	<u>0,0</u>
	53	100%	51	100%
1992	POBLACION: 47 VARONES		POBLACION: 64 MUJERES	
NIVEL LOGRADO	CANTIDAD	%	CANTIDAD	%
-49	8	17,0	4	6,3
50-59	8	17,0	17	26,6
60-69	13	27,7	15	23,4
70-79	9	19,1	18	28,1
80-89	9	19,1	10	15,6
90-100	<u>0</u>	<u>0,0</u>	<u>0</u>	<u>0,0</u>
	47	100%	64	100%



## FUNCIONES LOGICO-VERBALES COMPARACION SEGÚN GENERO

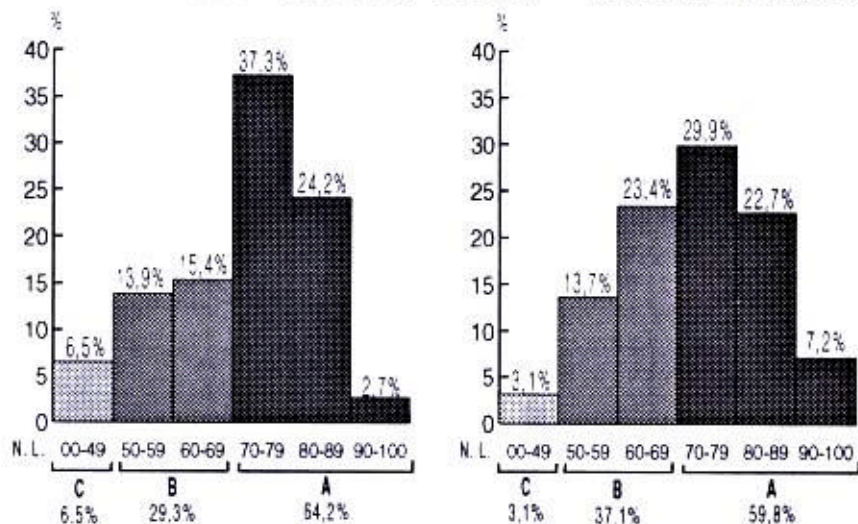
AÑO	MASCULINO		FEMENINO	
1993	POBLACION: 43 VARONES		POBLACION: 56 MUJERES	
NIVEL LOGRADO	CANTIDAD	%	CANTIDAD	%
-49	5	11,6	4	7,1
50-59	13	30,2	13	23,2
60-69	11	25,6	14	25,0
70-79	5	11,6	17	30,4
80-89	7	16,3	8	14,3
90-100	<u>2</u>	<u>4,6</u>	<u>0</u>	<u>0,0</u>
	43	100%	56	100%

AÑO	MASCULINO		FEMENINO	
1994	POBLACION: 46 VARONES		POBLACION: 62 MUJERES	
NIVEL LOGRADO	CANTIDAD	%	CANTIDAD	%
-49	6	13,0	4	6,4
50-59	13	28,3	20	32,3
60-69	15	32,6	17	27,4
70-79	8	17,4	17	27,4
80-89	4	8,7	4	6,4
90-100	<u>0</u>	<u>0,0</u>	<u>0</u>	<u>0,0</u>
	46	100%	62	100%

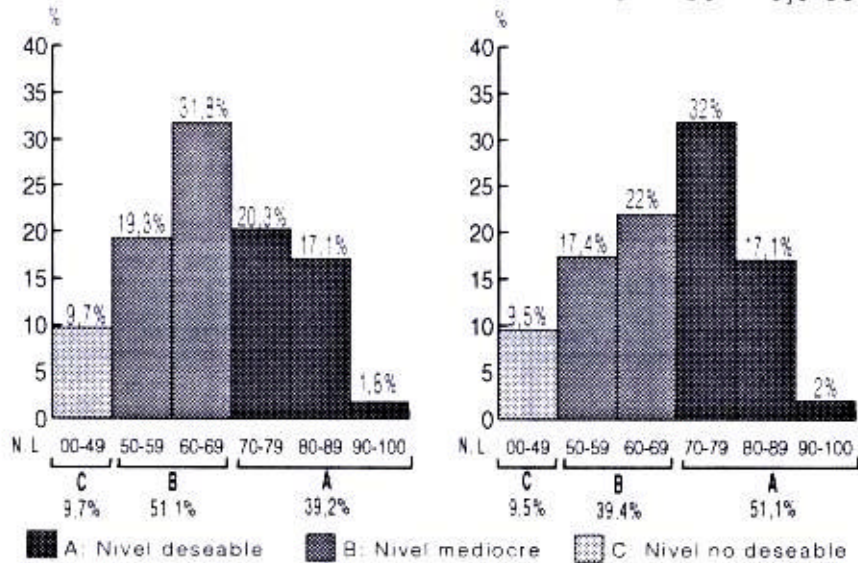
AÑO	MASCULINO		FEMENINO	
1995	POBLACION: 33 VARONES		POBLACION: 52 MUJERES	
NIVEL LOGRADO	CANTIDAD	%	CANTIDAD	%
-49	5	15,2	2	3,8
50-59	6	18,1	16	30,8
60-69	12	36,3	20	38,5
70-79	5	15,2	9	17,3
80-89	5	15,2	2	3,8
90-100	<u>0</u>	<u>0,0</u>	<u>3</u>	<u>5,8</u>
	33	100%	52	100%

## FUNCIONES LOGICO-VERBALES

NIVELES LOGRADOS COMPARACION SEGUN GENERO  
Años 1971-1980 Masc.: 260 varones Fem.: 291 mujeres



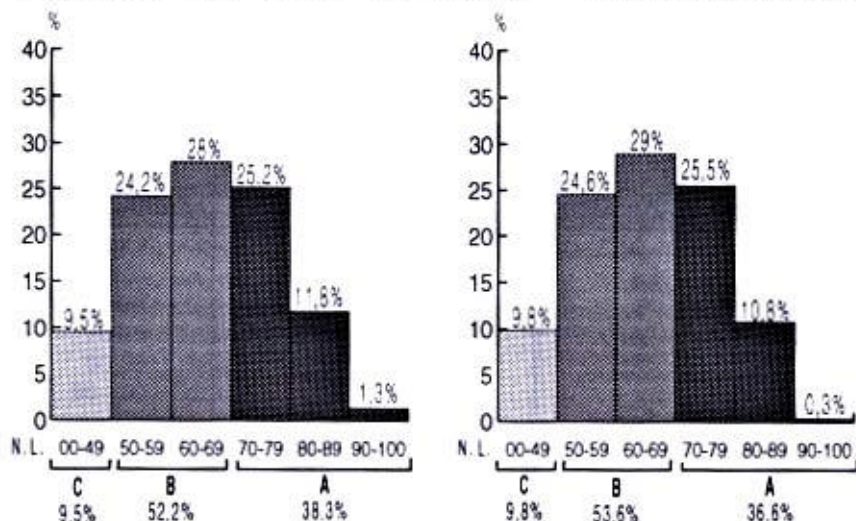
Años 1981-1985 Masc.: 217 varones Fem.: 304 mujeres



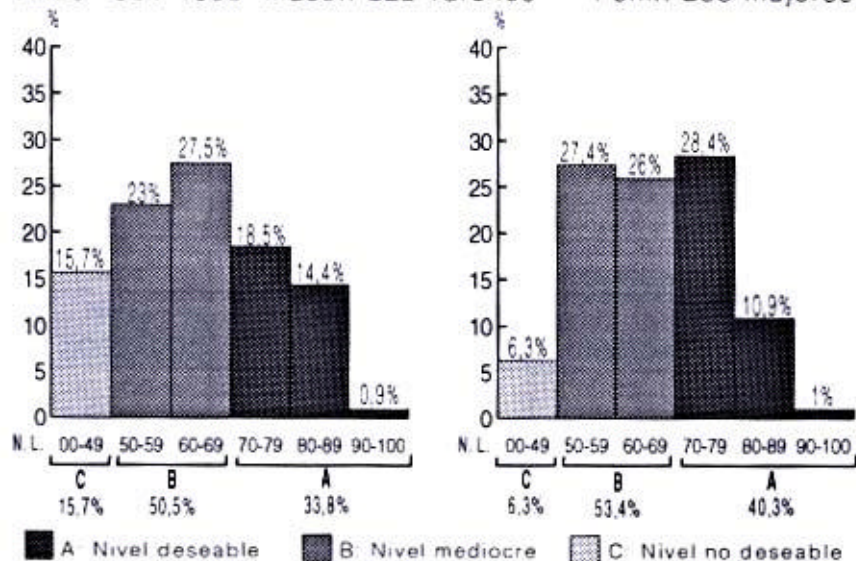
## FUNCIONES LOGICO-VERBALES

### NIVELES LOGRADOS COMPARACION SEGUN GENERO

Años 1986-1990 Masc.: 314 varones Fem.: 325 mujeres



Años 1991-1995 Masc.: 222 varones Fem.: 285 mujeres



## FUNCIONES LOGICO-ESPACIALES COMPARACION SEGÚN GENERO

AÑOS	MASCULINO		FEMENINO	
1971-72-73	POBLACION: 119 VARONES		POBLACION: 36 MUJERES	
NIVEL LOGRADO	CANTIDAD	%	CANTIDAD	%
-49	9	7,6	10	27,8
50-59	11	9,2	6	16,7
60-69	22	18,5	4	11,1
70-79	31	26,0	10	27,8
80-89	34	28,6	5	13,9
90-100	<u>12</u>	<u>10,1</u>	<u>1</u>	<u>2,7</u>
	119	100%	36	100%

AÑOS	MASCULINO		FEMENINO	
1974-75-76	POBLACION: 28 VARONES		POBLACION: 70 MUJERES	
NIVEL LOGRADO	CANTIDAD	%	CANTIDAD	%
-49	1	3,6	7	10,0
50-59	2	7,1	10	14,3
60-69	7	25,0	16	22,9
70-79	9	32,2	15	21,4
80-89	6	21,4	17	24,3
90-100	<u>3</u>	<u>10,7</u>	<u>5</u>	<u>7,1</u>
	28	100%	70	100%

AÑOS	MASCULINO		FEMENINO	
1977	POBLACION: 22 VARONES		POBLACION: 35 MUJERES	
NIVEL LOGRADO	CANTIDAD	%	CANTIDAD	%
-49	2	9,1	11	31,4
50-59	6	27,2	6	17,1
60-69	4	18,2	10	28,6
70-79	4	18,2	3	8,6
80-89	4	18,2	2	5,7
90-100	<u>2</u>	<u>9,1</u>	<u>3</u>	<u>8,6</u>
	22	100%	35	100%

## FUNCIONES LOGICO-ESPACIALES COMPARACION SEGÚN GENERO

AÑO	MASCULINO		FEMENINO	
1978	POBLACION: 36 VARONES		POBLACION: 50 MUJERES	
NIVEL LOGRADO	CANTIDAD	%	CANTIDAD	%
-49	5	13,9	10	20,0
50-59	3	8,3	6	12,0
60-69	9	25,0	13	26,0
70-79	11	30,5	13	26,0
80-89	6	16,7	6	12,0
90-100	<u>2</u>	<u>5,6</u>	<u>2</u>	<u>4,0</u>
	36	100%	50	100%

AÑO	MASCULINO		FEMENINO	
1979	POBLACION: 24 VARONES		POBLACION: 43 MUJERES	
NIVEL LOGRADO	CANTIDAD	%	CANTIDAD	%
-49	4	16,7	9	20,9
50-59	3	12,5	6	14,0
60-69	5	20,8	9	20,9
70-79	6	25,0	14	32,6
80-89	4	16,7	4	9,3
90-100	<u>2</u>	<u>8,3</u>	<u>1</u>	<u>2,3</u>
	24	100%	43	100%

AÑO	MASCULINO		FEMENINO	
1980	POBLACION: 31 VARONES		POBLACION: 57 MUJERES	
NIVEL LOGRADO	CANTIDAD	%	CANTIDAD	%
-49	2	6,5	14	24,6
50-59	3	9,7	8	14,0
60-69	6	19,3	19	33,3
70-79	7	22,5	13	22,8
80-89	9	29,0	3	5,3
90-100	<u>4</u>	<u>13,0</u>	<u>0</u>	<u>0,0</u>
	31	100%	57	100%

## FUNCIONES LOGICO-ESPACIALES COMPARACION SEGÚN GENERO

AÑO	MASCULINO		FEMENINO	
1981	POBLACION: 29 VARONES		POBLACION: 33 MUJERES	
NIVEL LOGRADO	CANTIDAD	%	CANTIDAD	%
-49	6	20,7	7	21,2
50-59	6	20,7	4	12,1
60-69	4	13,8	11	33,4
70-79	4	13,8	6	18,2
80-89	4	13,8	4	12,1
90-100	<u>5</u>	<u>17,2</u>	<u>1</u>	<u>3,0</u>
	29	100%	33	100%

AÑO	MASCULINO		FEMENINO	
1982	POBLACION: 47 VARONES		POBLACION: 41 MUJERES	
NIVEL LOGRADO	CANTIDAD	%	CANTIDAD	%
-49	12	25,5	7	17,1
50-59	7	14,9	11	26,8
60-69	10	21,3	10	24,4
70-79	11	23,4	7	17,1
80-89	5	10,6	6	14,6
90-100	<u>2</u>	<u>4,3</u>	<u>0</u>	<u>0,0</u>
	47	100%	41	100%

AÑO	MASCULINO		FEMENINO	
1983	POBLACION: 43 VARONES		POBLACION: 69 MUJERES	
NIVEL LOGRADO	CANTIDAD	%	CANTIDAD	%
-49	7	16,3	24	34,8
50-59	10	23,2	16	23,2
60-69	8	18,6	15	21,7
70-79	8	18,6	10	14,5
80-89	6	14,0	4	5,8
90-100	<u>4</u>	<u>9,3</u>	<u>0</u>	<u>0,0</u>
	43	100%	69	100%

## FUNCIONES LOGICO-ESPACIALES COMPARACION SEGÚN GENERO

AÑO	MASCULINO		FEMENINO	
1984	POBLACION: 46 VARONES		POBLACION: 77 MUJERES	
NIVEL LOGRADO	CANTIDAD	%	CANTIDAD	%
-49	9	19,6	33	42,9
50-59	5	10,9	11	14,3
60-69	14	30,4	20	26,0
70-79	13	28,2	9	11,6
80-89	5	10,9	4	5,2
90-100	<u>0</u>	<u>0,0</u>	<u>0</u>	<u>0,0</u>
	46	100%	77	100%

AÑO	MASCULINO		FEMENINO	
1985	POBLACION: 52 VARONES		POBLACION: 84 MUJERES	
NIVEL LOGRADO	CANTIDAD	%	CANTIDAD	%
-49	16	30,8	34	40,5
50-59	6	11,5	20	23,8
60-69	8	15,4	17	20,2
70-79	13	25,0	9	10,7
80-89	8	15,4	4	4,8
90-100	<u>1</u>	<u>1,9</u>	<u>0</u>	<u>0,0</u>
	52	100%	84	100%

AÑO	MASCULINO		FEMENINO	
1986	POBLACION: 60 VARONES		POBLACION: 79 MUJERES	
NIVEL LOGRADO	CANTIDAD	%	CANTIDAD	%
-49	13	21,7	40	50,6
50-59	15	25,0	14	17,7
60-69	13	21,7	11	14,0
70-79	10	16,6	12	15,2
80-89	6	10,0	2	2,5
90-100	<u>3</u>	<u>5,0</u>	<u>0</u>	<u>0,0</u>
	60	100%	79	100%

## FUNCIONES LOGICO-ESPACIALES COMPARACION SEGÚN GENERO

AÑO	MASCULINO		FEMENINO	
1987	POBLACION: 54 VARONES		POBLACION: 57 MUJERES	
NIVEL LOGRADO	CANTIDAD	%	CANTIDAD	%
-49	15	27,8	27	47,4
50-59	9	16,6	10	17,5
60-69	10	18,5	15	26,3
70-79	11	20,4	5	8,8
80-89	8	14,8	0	0,0
90-100	<u>1</u>	<u>1,9</u>	<u>0</u>	<u>0,0</u>
	54	100%	57	100%

AÑO	MASCULINO		FEMENINO	
1988	POBLACION: 72 VARONES		POBLACION: 64 MUJERES	
NIVEL LOGRADO	CANTIDAD	%	CANTIDAD	%
-49	17	23,6	24	37,5
50-59	12	16,7	17	26,5
60-69	25	34,7	12	18,8
70-79	12	16,7	10	15,6
80-89	6	8,3	1	1,6
90-100	<u>0</u>	<u>0,0</u>	<u>0</u>	<u>0,0</u>
	72	100%	64	100%

AÑO	MASCULINO		FEMENINO	
1989	POBLACION: 65 VARONES		POBLACION: 66 MUJERES	
NIVEL LOGRADO	CANTIDAD	%	CANTIDAD	%
-49	17	26,2	35	53,0
50-59	12	18,5	14	21,2
60-69	18	27,7	9	13,6
70-79	11	16,9	3	4,6
80-89	5	7,7	5	7,6
90-100	<u>2</u>	<u>3,0</u>	<u>0</u>	<u>0,0</u>
	65	100%	66	100%



## FUNCIONES LOGICO-ESPACIALES COMPARACION SEGÚN GENERO

AÑO	MASCULINO		FEMENINO	
1990	POBLACION: 63 VARONES		POBLACION: 59 MUJERES	
NIVEL LOGRADO	CANTIDAD	%	CANTIDAD	%
-49	13	20,6	22	37,2
50-59	13	20,6	13	22,0
60-69	18	28,6	16	27,1
70-79	12	19,0	4	6,8
80-89	6	9,5	4	6,8
90-100	<u>1</u>	<u>1,6</u>	<u>0</u>	<u>0,0</u>
	63	100%	59	100%

AÑO	MASCULINO		FEMENINO	
1991	POBLACION: 53 VARONES		POBLACION: 51 MUJERES	
NIVEL LOGRADO	CANTIDAD	%	CANTIDAD	%
-49	17	32,1	21	41,2
50-59	12	22,6	16	31,4
60-69	6	11,3	9	17,6
70-79	13	24,5	3	5,9
80-89	5	9,4	2	3,9
90-100	<u>0</u>	<u>0,0</u>	<u>0</u>	<u>0,0</u>
	53	100%	51	100%

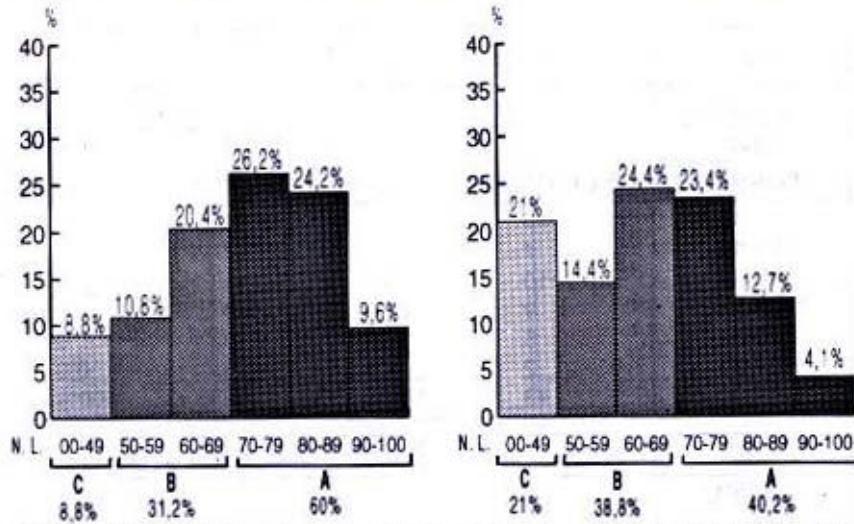
AÑO	MASCULINO		FEMENINO	
1992	POBLACION: 47 VARONES		POBLACION: 64 MUJERES	
NIVEL LOGRADO	CANTIDAD	%	CANTIDAD	%
-49	12	25,5	21	32,8
50-59	12	25,5	22	34,4
60-69	12	25,5	10	15,6
70-79	5	10,6	8	12,5
80-89	4	8,5	3	4,7
90-100	<u>2</u>	<u>4,3</u>	<u>0</u>	<u>0,0</u>
	47	100%	64	100%

## FUNCIONES LOGICO-ESPACIALES COMPARACION SEGÚN GENERO

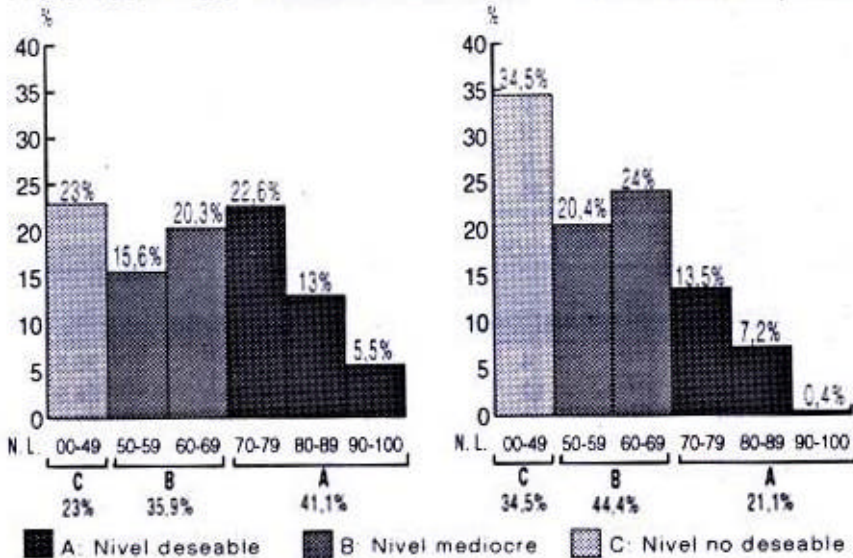
AÑO	MASCULINO		FEMENINO	
1993	POBLACION: 43 VARONES		POBLACION: 56 MUJERES	
NIVEL LOGRADO	CANTIDAD	%	CANTIDAD	%
-49	10	23,2	19	34,0
50-59	7	16,3	17	30,3
60-69	10	23,2	11	19,6
70-79	9	21,0	9	16,1
80-89	5	11,6	0	0
90-100	<u>2</u>	<u>4,6</u>	<u>0</u>	<u>0,0</u>
	43	100%	56	100%
1994	POBLACION: 46 VARONES		POBLACION: 62 MUJERES	
NIVEL LOGRADO	CANTIDAD	%	CANTIDAD	%
-49	14	30,4	22	35,5
50-59	17	37,0	21	33,9
60-69	5	10,9	12	19,4
70-79	8	17,4	4	6,4
80-89	2	4,3	3	4,8
90-100	<u>0</u>	<u>0,0</u>	<u>0</u>	<u>0,0</u>
	46	100%	62	100%
1995	POBLACION: 33 VARONES		POBLACION: 52 MUJERES	
NIVEL LOGRADO	CANTIDAD	%	CANTIDAD	%
-49	4	12,1	20	38,5
50-59	12	36,3	14	26,9
60-69	9	27,3	9	17,3
70-79	5	15,2	7	13,5
80-89	3	9,1	2	3,8
90-100	<u>0</u>	<u>0,0</u>	<u>0</u>	<u>0,0</u>
	33	100%	52	100%

## FUNCIONES LOGICO-ESPACIALES

NIVELES LOGRADOS      COMPARACION SEGUN GENERO  
 Años 1971-1980 Masc.: 260 varones      Fem.: 291 mujeres

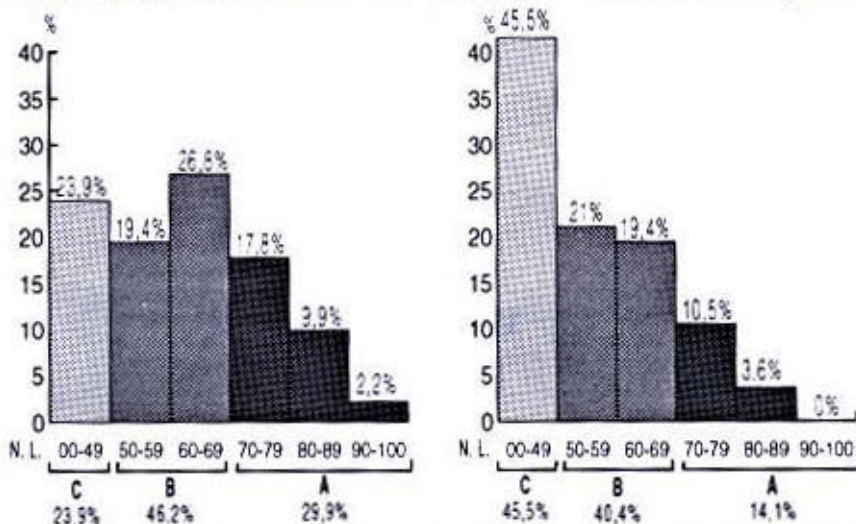


Años 1981-1985 Masc.: 217 varones      Fem.: 304 mujeres



## FUNCIONES LOGICO-ESPACIALES

NIVELES LOGRADOS COMPARACION SEGUN GENERO  
Años 1986-1990 Masc.: 314 varones Fem.: 325 mujeres



Años 1991-1995 Masc.: 222 varones Fem.: 285 mujeres

